

# Bildungs- und Wanderreise in den Nationalpark Bayerischer Wald

- Termin:** **Montag, 11.10. bis Montag, 18.10.2021 (8 Tage)**
- Zielgruppe:** Bis zu 15 Personen, die den ältesten Nationalpark Deutschlands mit seinen schroffen Granitgipfeln, dem faszinierenden ökologischen Waldumbau und die großräumige Naturlandschaft beiderseits der deutsch-tschechischen Grenze kennen lernen wollen.
- Unterkunft:** **7 Nächte** in einer gemütlichen Doppelzimmer-Pension in Riedlhütte (mit Dusche + WC);  
**>> EZ-Zuschlag: 70,- € / Person (EZ nur begrenzt verfügbar)**  
(Zuschlag wird vor Ort in bar bezahlt)
- Programm:** Komplettes, betreutes Tagesprogramm mit Exkursionen, Besichtigungen und Führungen (mit ortskundigen Waldführer:innen)
- Schwierigkeitsgrad:** In den Hochlagen des Bayerischen Waldes sind die meisten Touren mit mäßigen Steigungen verbunden. Obwohl die Streckenlänge der Touren an die Gruppen-Kondition flexibel angepasst werden kann, ist schon eine gewisse Grund-Fitness vonnöten.
- Leistungen:** Vortreffen, Zug- und Busfahrten Münster-Riedlhütte, ÜN, Frühstück und biologisches Lunchpaket, Kurtaxe, sämtliche Eintritte und Fahrpreise des ÖV, umfangreiche Gruppen-Reiseversicherung, Fotodokumentation der Reise.

**Kosten: 935,- €**

**>> Frühbucher-Rabatt: 885,- € bis 31.12.2020**

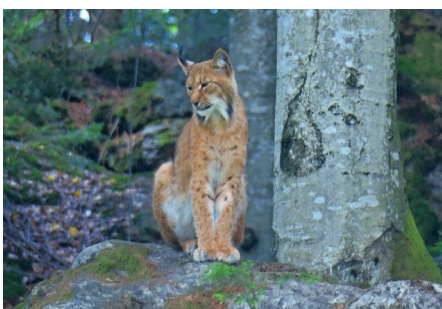
**Kontakt:** Nationalpark-Reisen / Georg Heinrichs  
Tel: **0251/63456** (auch AB)  
[info@nationalparkreisen.ms](mailto:info@nationalparkreisen.ms)  
[www.nationalparkreisen.ms](http://www.nationalparkreisen.ms)



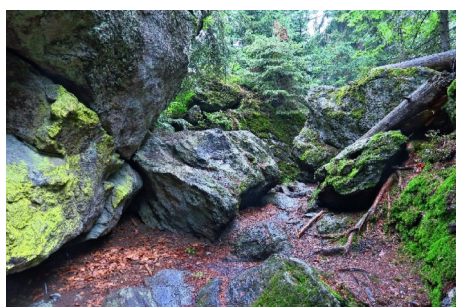
Gipfel-Granitkuppe des Lusen

## Programmpunkte (mögliche Auswahl)

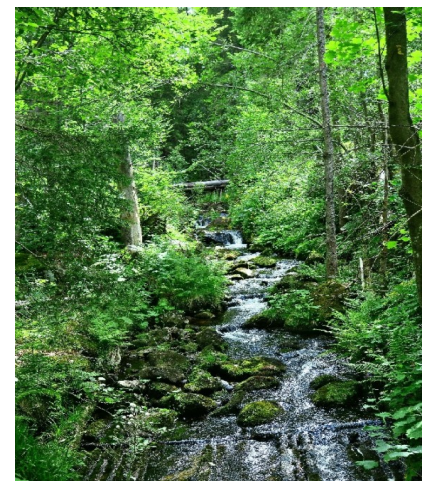
- Besichtigung des Nationalparkzentrums Lusen mit Baumwipfelpfad und großem Wildtier-Freigelände
- Exkursion durch das Felswandergebiet am Steinberg und zur Teufelsbachklause
- Aufstieg zum Großen Rachel, dem höchsten Gipfel des Nationalparks
- Entdeckungstour durch das Wildschutzgebiet an der Schwarzbachklause
- Wanderung auf den Lusen über die Himmelsleiter
- Ausflug zur Steinklamm und durch das Klosterfilz



Luchs im Tierfreigelände



Felswandergebiet bei Mauth



Flusslauf im Grenzgebiet zum Böhmerwald